



QCサークル山梨地区 企業見学会・交流発表会



(第5896回 2016年度)

2016年度スローガン

「守ろう基本 変えよう視点 みんなで取り組むQC活動」

主催：QCサークル山梨地区
後援：QCサークル関東支部
山梨県品質管理研究会

【開催日時・場所】

1. 日時：2016年 11月 16日(水)

2. 場所：株式会社 内藤ハウス

山梨県韮崎市円野町上円井 3139

TEL：0551(27) 2131(代)

(場所は、裏面の地図をご参照ください)

募集人員：40名 (株)内藤ハウス 本社



【参加のおすすめ】

QCサークル山梨地区では、皆様方のご要望にこたえ毎年県内企業の見学会を開催しております。

2016年度の会場は、(株)内藤ハウス様のご協力を得て、開催できる運びとなりました。

(株)内藤ハウス様は、プレハブハウスのメーカーであると共に総合建設会社です。営業拠点は、全国15ヶ所に展開、システム建築・自走式駐車場等の分野にも進出しています。本社工場では、建築部材の製作から出荷まで一貫した工程であり、その工場を見学して頂きたいと思っております。

※サークル発表も3サークル予定しております。
是非、皆さんの参加をお待ちしております。

【スケジュール】

- ◇13:35 ~ 13:50 受付
- ◇13:50 ~ 13:55 開会
- ◇13:55 ~ 14:20 会社概要説明
- ◇14:25 ~ 15:25 交流発表(3サークル)
- ◇15:25 ~ 15:35 休憩
- ◇15:35 ~ 16:35 工程見学
- ◇16:35 ~ 16:50 質疑応答
- ◇16:50 ~ 16:55 閉会

製品の紹介

プレハブ・システム建築



立体駐車場



一般建築



内藤ハウス様の製品です。
詳細はホームページをご覧ください。
<http://www.naitohouse.co.jp>

【参加のご案内】

1. 募集人員：40名
* 定員になり次第、締め切らせていただきます。
2. 参加費：会員 1,000円
非会員 2,000円
* 別紙の申込用紙の振込先に、お願い致します。
3. 申込方法：別紙の申込用紙に、ご記入の上、
FAXまたはe-mailにて、お申し込み下さい。

企業見学・交流発表会の発表サークルに対して、QCサークル山梨地区の経験豊富な幹事が発表の良かった点、更に、こうすると良い点を講評致します。参加していただいている多くの方々に共通するポイントがアドバイスできる行事となっています。

「より高度な安全を目指しているモノづくり」現場の素晴らしさをご見学下さい。

【問い合わせ・申込み先】

QCサークル山梨地区 副事務局
山梨積水株式会社 企画管理部 総務課 北井 麻帆
E-mail: kitaio05@sekisui.com
TEL: 055-241-3101 FAX: 055-241-5933

※ (株)内藤ハウス様のご配慮により、駐車場を確保頂いておりますが、台数に限りがございます。
乗り合わせの上、お越し戴きます様、お願い致します。ご来場くださる車ごと、当日、駐車案内から駐車券をお渡し致します。
その際は、見える位置に置いて戴きたいと思っております。

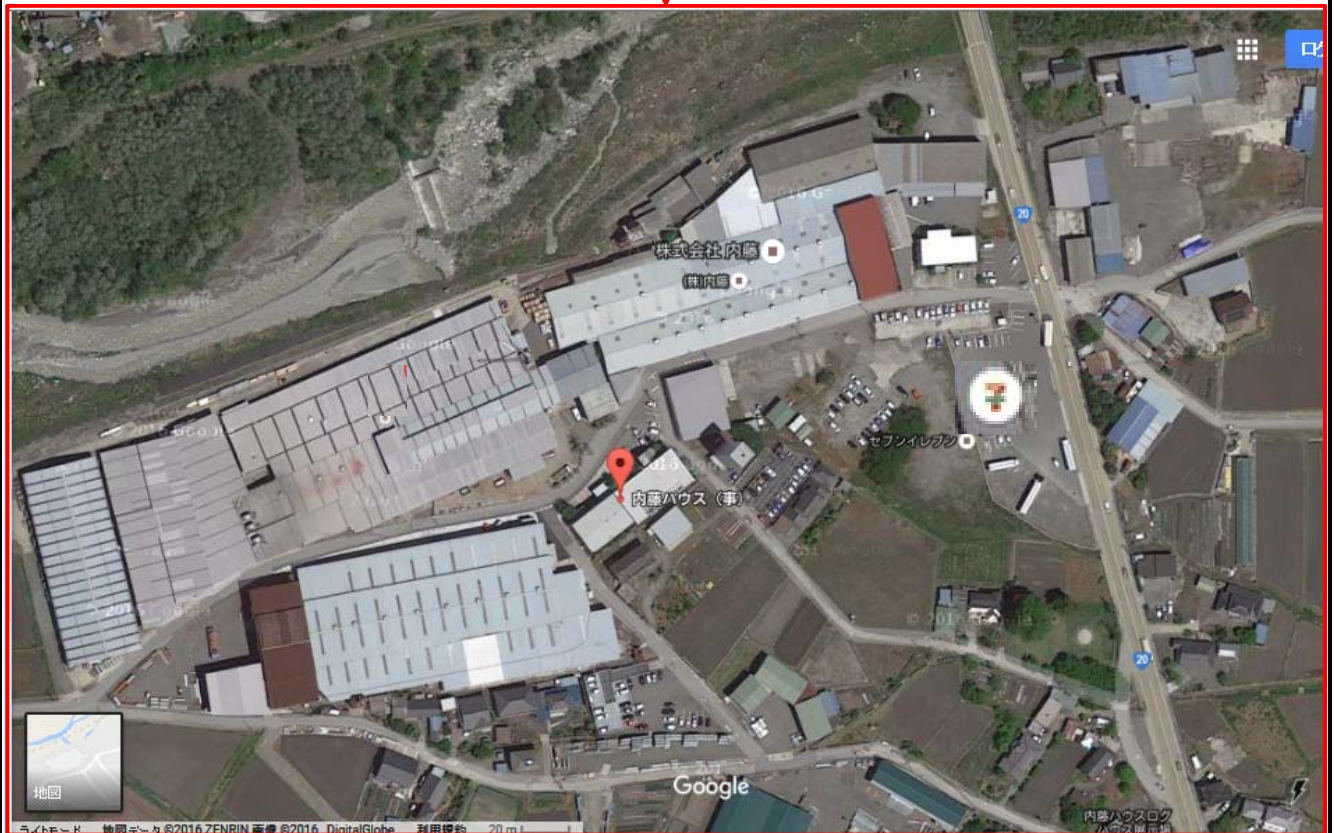
★QCサークル山梨地区ホームページアドレス★

http://www.juse.or.jp/member/qcc_sibu/qckanto/yamanashi/

案内図



拡大図



2016年度 QCサークル山梨地区
企業見学会・交流発表会 参加申込書

《参加申込書》

FAX: 055 - 241 - 5933

E-mail: kitai005@sekisui.com

山梨積水株式会社 企画管理部 総務課 北井 麻帆 行

会社・事業所名				業種	
所在地	〒				
連絡窓口担当者	所属				
	ふりがな				
	氏名				
	TEL		FAX		
	E-mailアドレス				
参加者申し込み ※ 同業種へのお申込みはご遠慮いただく場合がございます。	No.	氏名	所属(課)	役職	年齢
	1				
	2				
	3				
	4				
	5				
	6				
	7				
当日の移動手段を記入してください。	自動車 台 ※ 自動車以外の方は具体的にお書きください。				
幹事・幹事会社 〔参加費〕 一般会社	1,000円×	名	(山梨地区幹事会社)	合計	円
	2,000円×	名			
振り込み予定日	月	日	受領		No.
〔振込先〕	山梨中央銀行(0142) 小笠原支店(店番号 403) 普通口座 831386 口座名 QCサークル山梨地区 熊木 宏			連絡欄	

- 《お願い》 ※ 参加費は大会当日までに振り込んでいただきますよう、ご協力お願いいたします。
 ※ 振込手数料は、貴社にてご負担願います。
 ※ 請求書が必要な場合は事務局までご連絡ください。領収書は原則として発行致しません。
 ※ 参加申込書にご記入いただく情報につきましては、本見学会以外で使用いたしません。
 また、連絡窓口担当者様の情報につきましては、今後開催行事等についてもご案内させていただきますが、それ以外に使用いたしません。