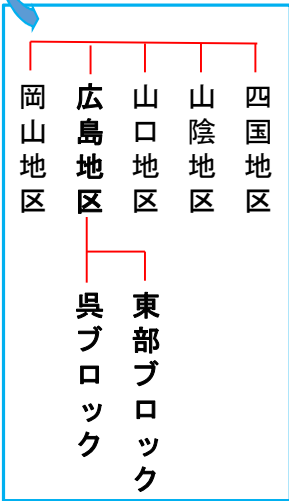
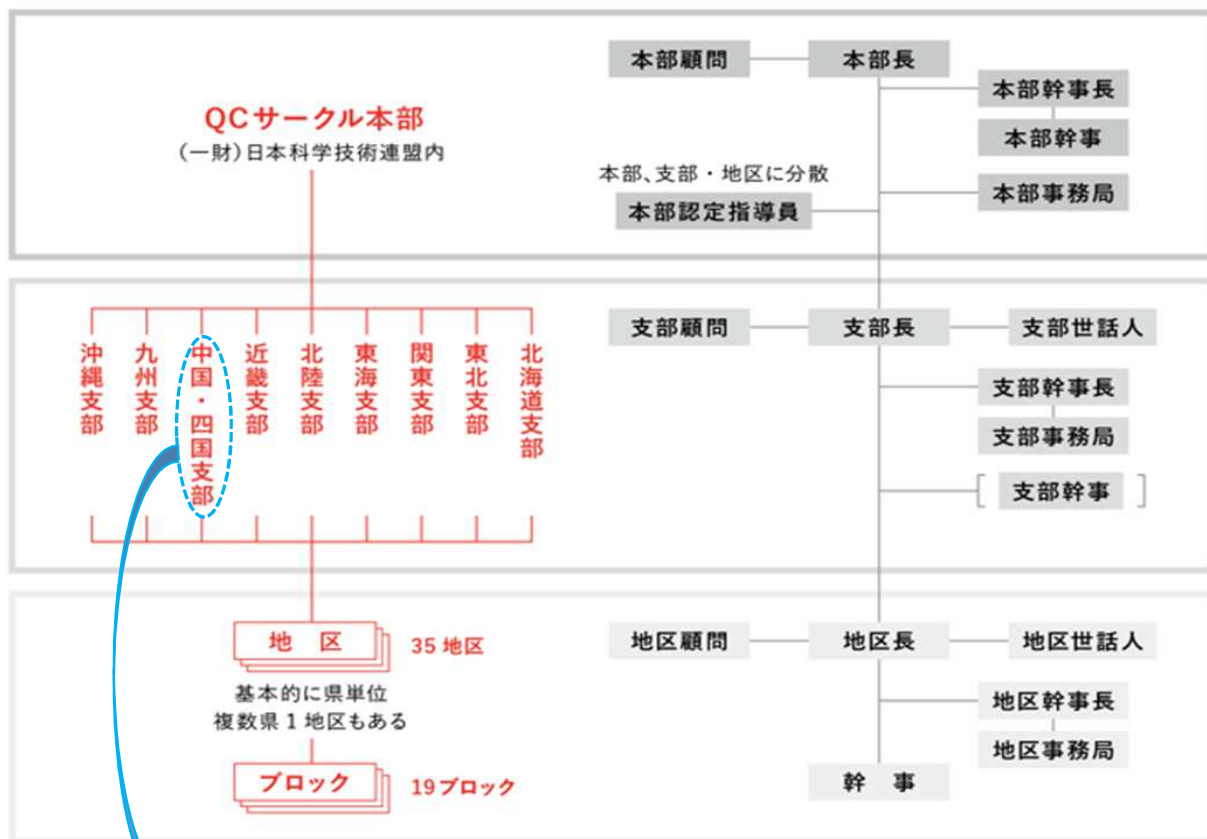


QCサークル広島地区 運営組織体制

QCサークル活動の推進組織



2020年度

| | 地区長・幹事長会社 | 幹事会社 | 運営協力会社 |
|-------------|-------------------|---|----------------------------------|
| 広島地区 | マツダ(株) | マツダ(株) 岩国市医療センター医師会病院 三井金属鉱業(株) 竹原製煉所 (株)出雲村田製作所 | 三菱ケミカル(株) 大竹事業所 三菱電機(株) 福山製作所 |
| 広島地区 呉ブロック | (株)こっこー (事務局会社) | (株)こっこー 中国化薬(株) 三井金属鉱業(株) 竹原製煉所 | |
| 広島地区 東部ブロック | JFEスチール(株) 西日本製鉄所 | JFEスチール(株) 西日本製鉄所 | 広島化成(株) 山九(株) 東中国支店 |